

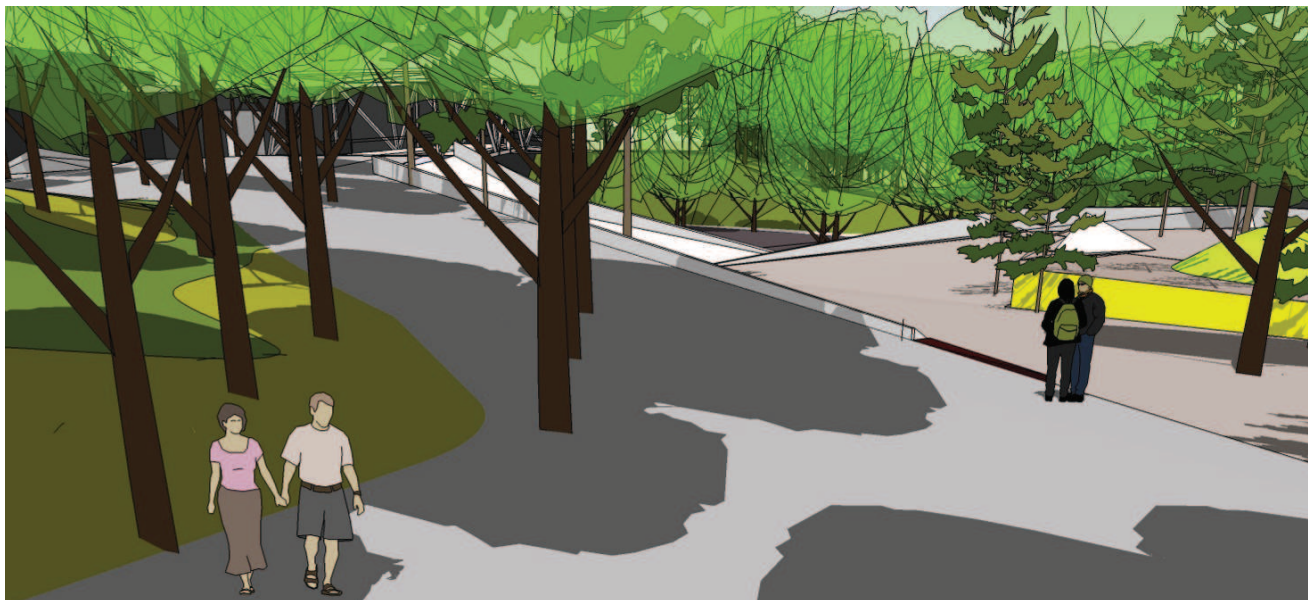
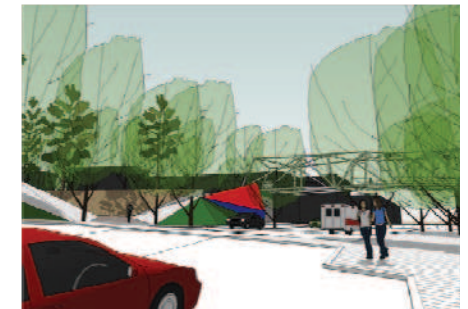
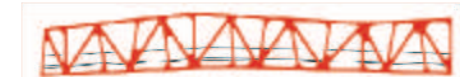
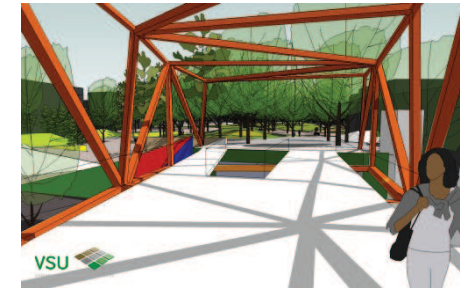
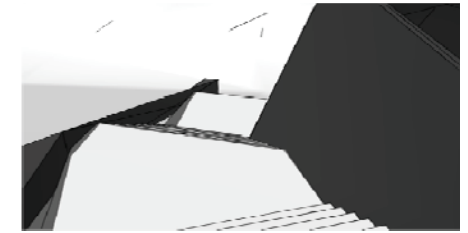
HYVÄNTOIVONPUISTO JA SELKÄMERENPUISTO, yleis- ja toteutussuunnittelu

PUISTOT, PUISTOJEN KATUJULKISIVUT, MAISEMATAIDE, VALAISTUS, TAITORAKENTEET, KL- VÄYLÄ, KL-SILLAT

Jätkäsaari, Helsinki, 5 ha

tekijät Outi Palosaari (projektinjohtaja, taitorakenteiden ja siltojen arkkitehtuuri, kaupunkikuva), Tommi Heinonen (pääsuunnittelija, maisema-arkkitehtuuri), Marko Väyrynen (maisema-arkkitehtuuri), Arja Lehtimäki (maisemataide) sekä alikonsultteina tekninen suunnittelu Ponvia Oy, Plaana Oy sekä Geobotnia Oy

Hyväntoivonpuiston muodostaa yhdessä Selkämerenpuiston kanssa väylän Ruoholahdesta merelle. Puistojen suunnittelun lähtökohdanna on kaupunkikuvallisesti ja toiminnallisesti korkeatasoinen virkistysalue kantakaupungissa. Puiston suunnittelun lähtökohdanna on ollut miellyttävät maisematilat, maisematilojen sarjat ja niistä muodostuva harmoninen kokonaisuus. Puiston poikittaiset ja pituussuuntaiset pitkät näkymät ovat erittäin tärkeitä. Taitorakenteiden ja siltojen arkkitehtuuri sekä puiston katujulkisivuina olevien taidetukimuurien muotokieli ja arkkitehtuuri luovat puiston tunnistettavuuden.



VSU

